

Zestawienie stali belka B 5									
NR	Nazwa	fi [mm]	długość [m]	szt.	długość [m]				
					A-O	StoS	A-IIIN	RB500W	
					Ø6	Ø8	#10	#12	#16
1	Zbr. gł.	12	3,670	4				14,68	#25
2	Zbr. gł.	12	1,900	4				7,60	
3	słrzem.	10	1,320	31			40,92		
4	Zbr. gł.	25	8,440	4					33,76
5	Zbr. gł.	25	6,370	4					25,48
6	Zbr. gł.	25	3,890	2					7,78
7	Zbr. gł.	25	3,660	1					3,66
8	Zbr. gł.	25	3,660	1					3,66
9	słrzem.	12	2,240	6			13,44		
10	słrzem.	12	2,120	3			6,36		
11	Zbr. gł.	12	2,000	1			2,00		
12	Zbr. gł.	25	4,170	4					16,68
a	aaa	0	0	0	0,00	0,00	0,00	0,00	0,00
a	aaa	0	0	0	0,00	0,00	0,00	0,00	0,00
Łączna długość [m]					0,00	0,00	40,92	44,08	0,00
Masa pręta [kg/m]					0,222	0,395	0,617	0,888	1,580
Masa prętów wg średnic [kg]					0,0	0,0	25,2	39,1	0,0
Masa prętów wg gat. stali [kg]					0,0				414,8
Ilość elementów									1

Beton: C20/25 (B25)
Stal: AIII-N (RB 500W),

"Projekt wykonawczy"

<div><div><div>PRACOWNIA PROJEKTOWA ARCHIDOM ul. Świdawska 5, 47-400 Rzeszów tel. 132 415 88 80, 0 606 886 820</div><div><div></div><div></div><div></div></div></div></div> <div>projekt : PROJEKT ZAGOSPODAROWANIA NA CELE REKREACYJNO-SPORTOWE CZĘŚCI TERENU WZGORZA GEDYMINA I SŁONECZNEJ POLANY W SZCZAWNIE ZDRÓJ</div>	<div>inwestor: Uzdrawiskowa Gmina Miejska Szczawnio Zdrój ul. Kościuszki 17 58-310 Szczawnio Zdrój</div> <div>projektant: mgr inż. arch Bernard Łopacz nr 171/91/OP</div> <div>lokalizacja: działka nr 678/2 58-310 Szczawnio Zdrój</div> <div>temat rysunku: Zbrojenie belki B 5</div>	<div>rys. nr: K-8-5</div> <div>opracowanie: mgr inż. Piotr Niestroj</div> <div>data opracowania: lutu 2014</div>
--	--	--

Zbrojenie belki "B 5"

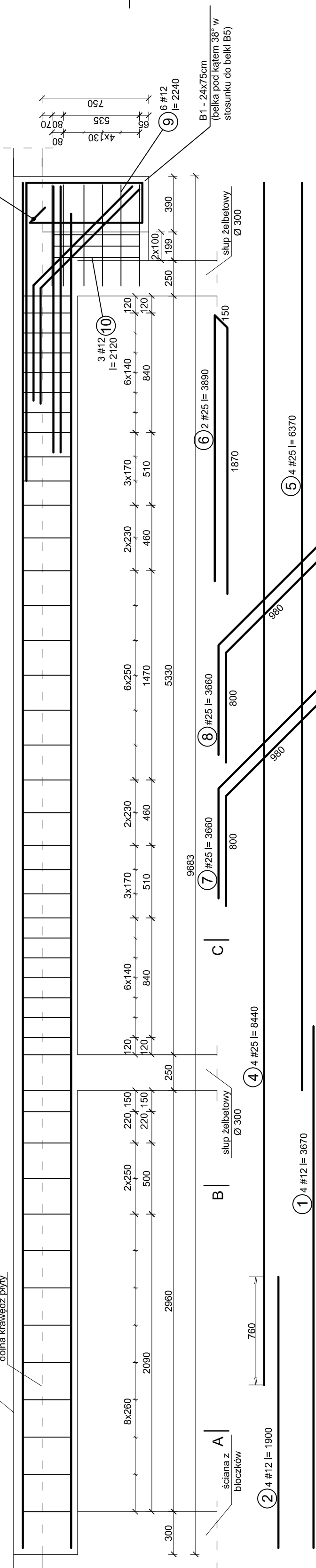
wyk. 1x
skala 1:25

C

B

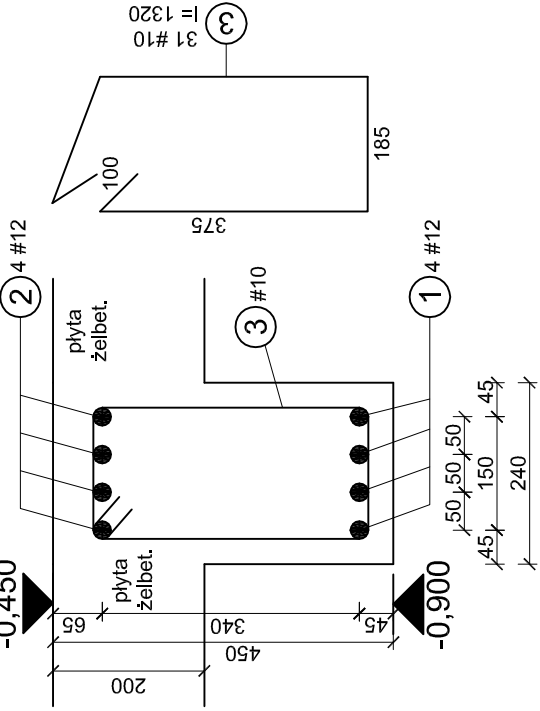
A

górna krawędź płyty
dolna krawędź płyty



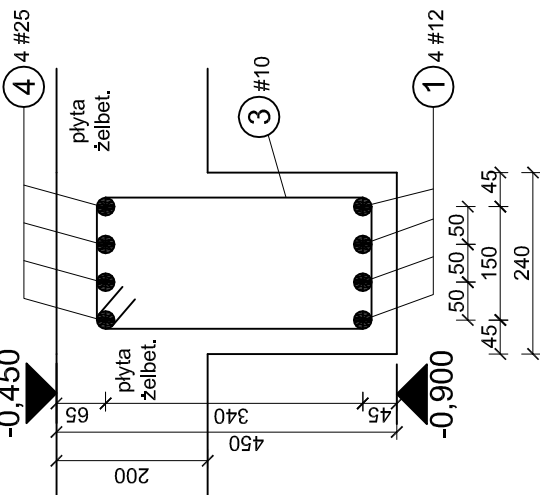
A - A

skala 1:10



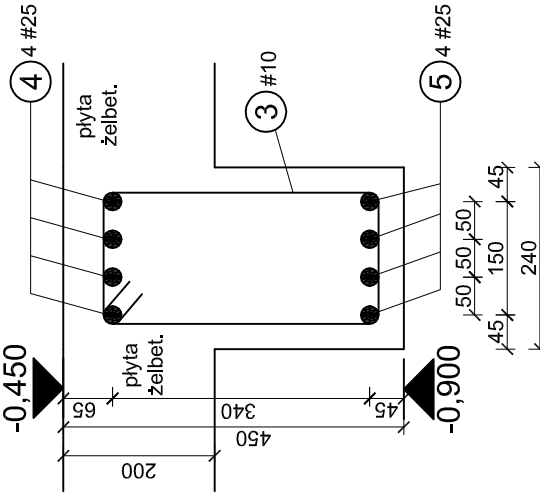
B - B

skala 1:10



C - C

skala 1:10



UWAGA:

- Długości zbrojenia podano w mm, a wymiary w osi prętów.
- Otulinie prętów zbrojenia 25mm.
- Pręty zbrojenia dopasować kształtem do szalunku.
- W celu zachowania czytelności rysunku nie zaznaczono prętów płyty stropowej, wieńców oraz słupów.
- Beton zagęścić oraz chronić przed nadmiernym nasłonecznieniem lub przemarznięciem.**
- Słrzemiona belki B5 wykonać ze stali żebrowanej (RB 500W) !!!.**

UWAGI OGÓLNE:

- Wszystkie prace wykonać zgodnie ze sztuką budowlaną, obowiązującymi normami oraz instrukcjami producentów.
- W razie wystąpienia problemów nie objętych opracowaniem należy skontaktować się z projektantem.
- Rozwiązania warsztatowe należy omówić z projektantem.
- Rzuty, przekroje, rysunki szczegółowe oraz opis techniczny należy łącznie rozpatrywać.
- Przed przystąpieniem do robót budowlanych należy sprawdzić wymiary oraz ilości na miejscu budowy.